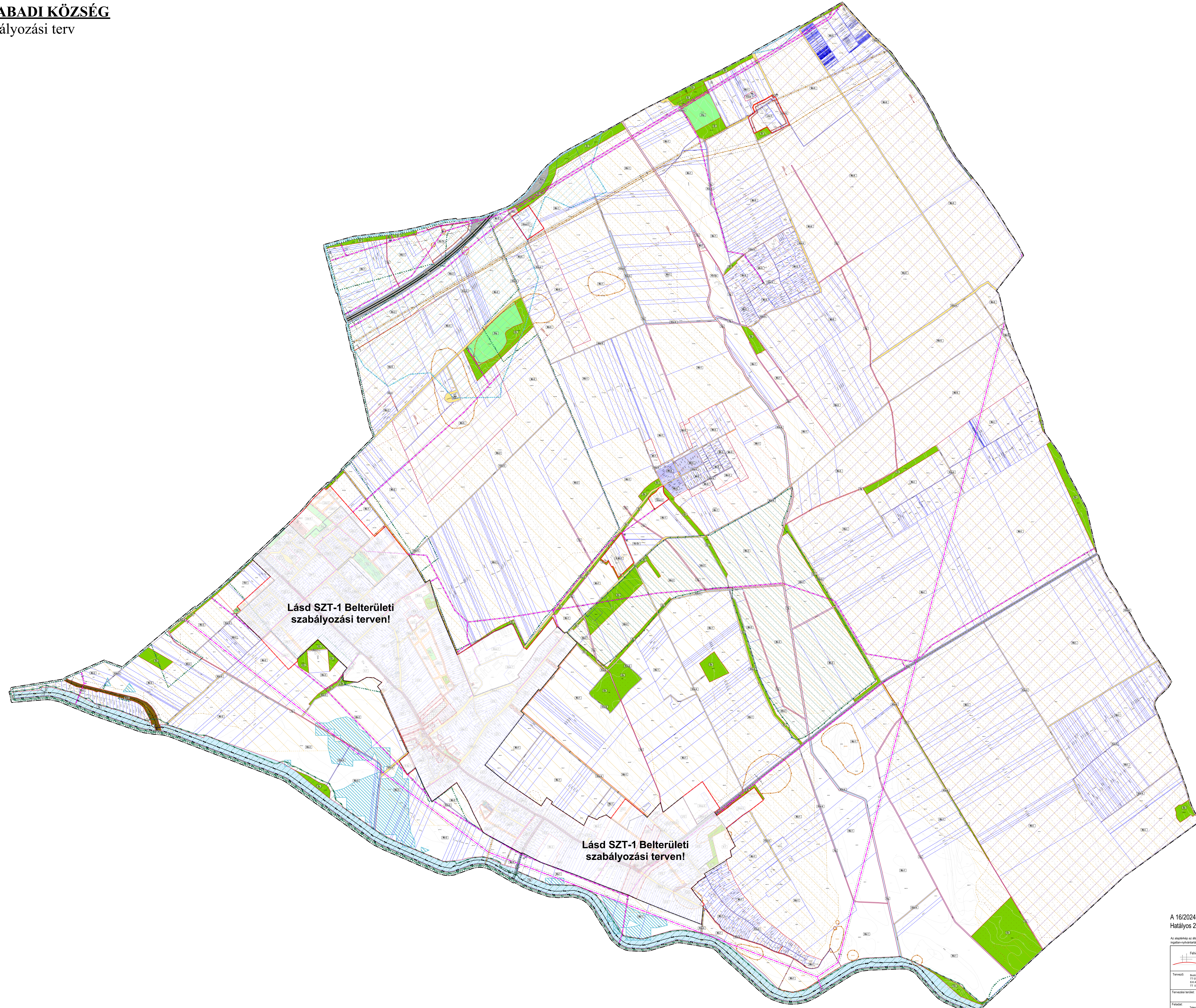




SZABÁLYOZÁSI TERV
JELMAGYARÁZAT

- I. Szabályozási alapelem**
 - Szabályozási vonal
 - Építési övezet, övezet határ
- Építési övezet / övezet**
 - LKp** Kertvárosias lakóterület
 - OKp** Kereskedelmi, szolgáltató gazdasági terület
 - KM** Közigazgatási köznevelési terület
 - KK** Központi közlekedési terület - (városi központi terület)
 - KKp** Központi közlekedési terület - (közlekedési úti terület)
 - KKv** Egyéb közlekedési terület (veszt)
 - KZem** Közműhelyettesítő terület
 - HK** Hírközlési terület
 - Zp** Központi zöldterület (región övezeti határ)
 - Cv** Védettételezett terület (región övezeti határ)
 - Cv** Rendszeres öv-terület
 - Cv** Egyéb öv-terület (región övezeti határ)
 - MK** Kereskedelmi terület
 - Mk** Általános gazdasági terület
 - Vg** Vízgazdálkodási terület
 - Kb-Sp** Közigazgatási terület nem szántó terület
 - Kb-En** Közigazgatási terület nem szántó terület - (energetikai hasznosítások céljára szolgáló terület)
 - Kb-D** Közigazgatási terület nem szántó terület (deponálási terület)
 - Kb-Vall** Közigazgatási terület nem szántó terület (vállalkozási terület)
- II. Más jogszabályból következő szabályozási elem**
 - II.1. Országos művelési ellenőrzési elem**
 - Régióközi víznyelő határa / területe
 - II.3. Országos művelési ellenőrzési elem**
 - Országos jelentőségű természeti emlék és védett természeti érték határterülete
 - Országos hálózati - magterület
 - Országos hálózati - ártéri terület
 - Tájképvédelmi terület
 - Tájképvédelmi szempontból kiemelten kezelendő terület
- IV. Korlátozások és védelmek**
 - IV.1. A VESZÉLVÉDELMI TERÜLETEKRE, A TERMÉSZETI CSAPÁSOK ÉLLEN VÉDELMI, A KATASZTRÓFAVÉDELMI, VÁLLALKOZÁSI, BŐVÍTÉSI ÉS A KÖZLEKÉSI TERÜLETEKRE VONATKOZÓ KORLÁTOZÁSOK**
 - Vízvédelmi terület
 - Nagyvíz meder övezete
 - Beltáji terület
 - Vízvíz (meglévő)
 - IV.2. Veszélytelen, védőhatások, védelmek**
 - Szennyezési és csapadékvesztés (meglévő)
 - Villamosenergia-ellátási hálózat (130kV feszültségűnél föld alatti - meglévő)
 - Villamosenergia-ellátási hálózat (20kV feszültségűnél föld alatti - meglévő)
 - Villamosenergia-ellátási hálózat (10kV feszültségűnél föld alatti - meglévő)
 - Villamosenergia-ellátási hálózat (10kV feszültségűnél föld alatti - meglévő)
 - Villamosenergia-transzformátor állomás (meglévő)
 - Adó-, vezérlő-, átviteli állomás (meglévő)
 - Nagyvízmeder földszintes szállításvezeték (≥25 bar - meglévő)
 - Nagy- és közepesnyomású földgáz gázvezeték (≥25 bar - meglévő)
 - Nagyvízmeder oldalsó kőzetbeépítésű gázvezeték (≥25 bar - meglévő)
 - Általános gazdasági terület övezete
 - Borsóid termőhelyi katasztrófa terület övezete
 - Kereskedelmi terület övezete
 - Védőterület, védőhatárvonal, védőhatárvonal (meglévő)
- V. Egyéb szabályozási elemek**
 - Belsővíz kihasználással érintett terület
- VII. Egyéb szabályozási elem**
 - Győrszentmiklósi út (meglévő)
 - Országos mellékút (meglévő)
 - Központi közlekedési út (meglévő)
 - Híd és felüljáró (meglévő)
 - M7 gyorsforgalmi út, 7. sz. 50x1000 méteres könyvesítés
- VIII. Alaptérképi elemek**
 - Közigazgatási határ
 - Belterületi határ
 - Tervezett belterületi határ
 - Földhasználat
 - Épület
 - Építési terület



Lásd SZT-1 Belterületi szabályozási terven!

Lásd SZT-1 Belterületi szabályozási terven!

A 16/2024. (XII.18.) rendelet 2. melléklete
Hatályos 2025. január 6-tól.

Asztalosok az állam alapításának felismeréséről, a Sárosvölgyi bevezető tételek
Tervező-nyilvános leírás alapján készült

Fehér-Vártervező KFT. 8000 Sárosvölgy, Rába u.10. sz. Tel.: +36 90 461 000 Email: info@fehervar-tervezo.hu		SZT-2
Tervező: Bócsa István 11 01 02 00 00 11 01 02 00 00	Megrendelő: Balatonszabadi Községi Önkormányzat	
Tervezési terület: Balatonszabadi Községi Önkormányzat	Régió: Külterületi szabályozási terv (AZ)	
Feladat: Tervezési terület szerkesztése	Régió: Külterületi szabályozási terv (AZ)	
Tervező: Balatonszabadi Községi Önkormányzat	Építész: Fehér-Vártervező KFT.	2024. január 6.